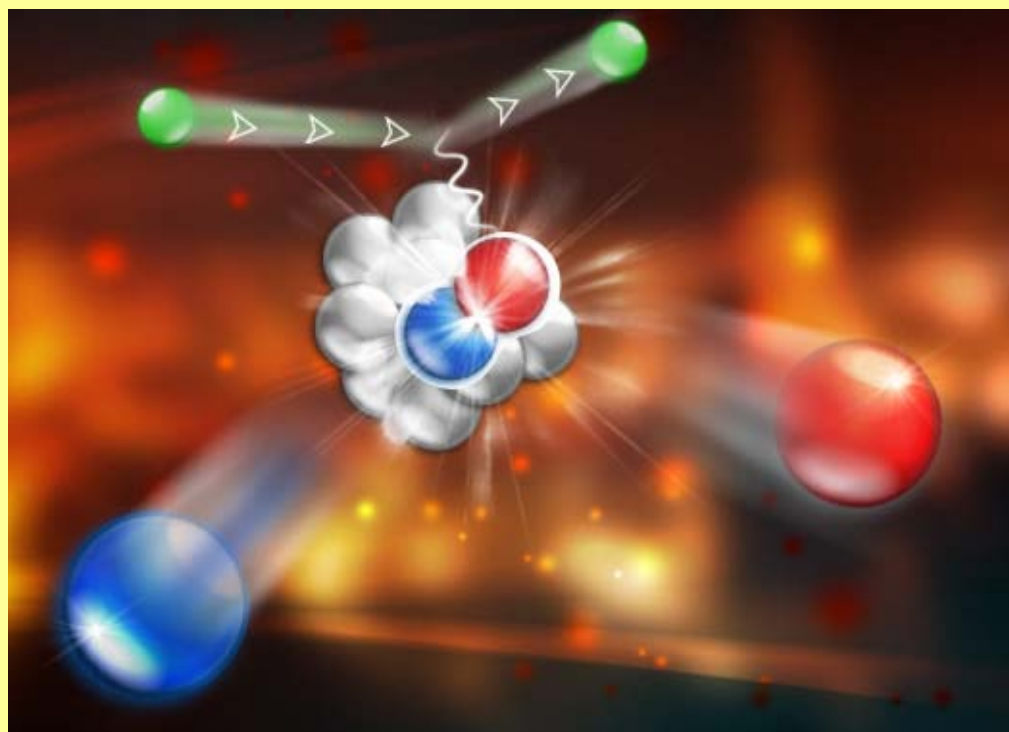


צהרי יום א' - 29 באפריל 2012, 12:00-13:00 באולם מלמד 06

# נוקליאונים קרובים

## מדאוטרון ועד כוכבי ניוטרונים



### מרצה: אלי פיאסצקי

באמצעות קרנים גבוהות-אנרגיה של פרוטונים ואלקטרונים במעבדות הלאומיות ברוקהבן וג'פרסון בארה"ב למדנו על זוגות של נוקליאונים בגרעין שקרובים זה לזה. צפיפות החומר בזוגות שדגמנו גבוהה פי כמה מהצפיפות הממוצעת במרכז גרעינים כבדים ודומה לצפיפות החזויה בליבה של כוכבי נאוטרונים. בהרצאה אדווח על התוצאות ומשמעותם.

