

ביה"ס לפיזיקה ולאסטרונומיה  
ע"ש רימונד ובברלי סאקלר

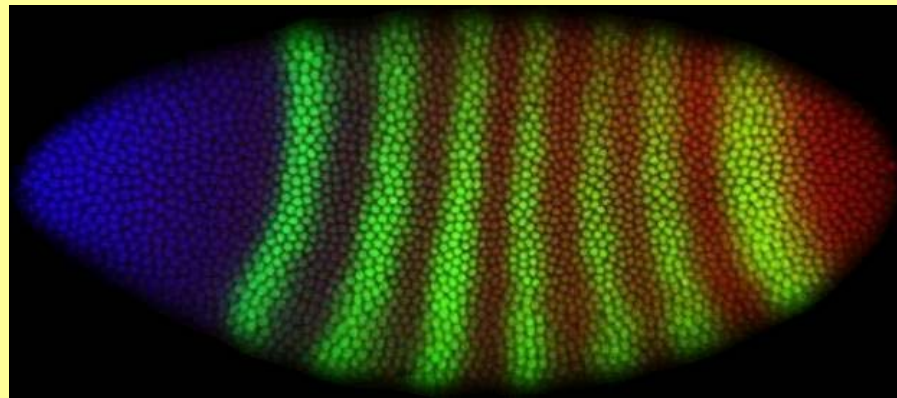
צהרי יום א' 10- באפריל 2011, 12:00-13:00 באולם לב

# מרשתות גנטיות לתבניות התמיינות

## הבנת תהליכים ביולוגיים מנקודת מבט של פיסיקאי

מרצה: דר' דוד שפרינצק

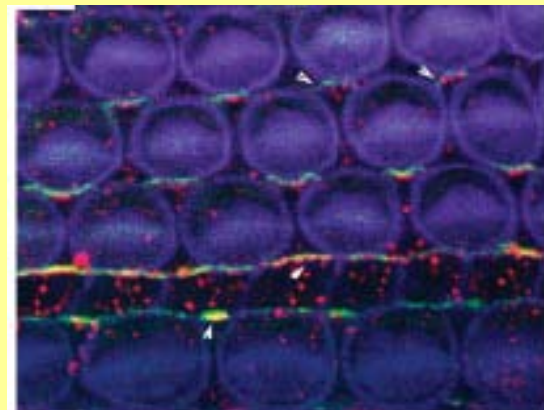
כיצד תאים מתמיינים לסוגי תאים שונים במהלך התפתחות העובר?  
איך נוצרות תבניות התמיינות מסודרות החוזרות על עצמן באופן מדוייק?  
כיצד רשתות גנטיות שולטות על פעילויות אלו?  
אלו עקרונות בסיסיים אנו יכולים לזהות במערכות התמיינות?



התפתחות עובר הזבוב



התפתחות חוליות עמוד השדרה



תבנית מסודרת באוזן הפנימית